



Automatická inventarizace zeleně
z panoramatických fotografií

Ondřej Veselý, CEO & ideamaker

KINDWISE

Přibližujeme přírodu lidem pomocí technologií



Kindwise využívá lidské odborné znalosti i strojové učení a vyvíjí řadu produktů zaměřených na přírodu, které používají odborníci i veřejnost po celém světě, například plant.id. Společnost vznikla pod jménem FlowerChecker v roce 2014 v Brně.

forestum.ai

plant.id

plant.health

insect.id

mushroom.id

crop.health

snake.name

vegetation.mapping

roadside.vision

KINDWISE

Reference & expertiza: 10 let určujemo rastline



"For the past 3 years, Plant.id has been a trusted partner in helping us fulfill our mission of bringing nature home. Their plant identification service is fast, accurate, and dependable. What truly sets them apart is their commitment to innovation. Finally, their team is a pleasure to work with—always supportive and ready to help."



Dominik Schmidt
Director of Product & Engineering, Plantura



"I've been working with the Plant.id team for at least 3 years. I won't talk about technology, everything works as it should and our multiple years cooperation proves that. But more important are the people who stay behind it. Always cooperative, reliable, wanting to help their clients and supporting them in any cases."

Aleksei Metelkin
Plantr



"We've been using Plant.id to support our plant identification app and PlantStory.app, which served more than one million plant lovers and tens of millions of plant identifications over the past 3 years. Plant.id is accurate, fast, and easy to use. We really appreciate the business opportunity with them!"

Chen Li
CEO, Palmstreet (former PlantStory)



"Kindwise's and tools have been game-changers for us. The accuracy and insights their service provides are essential for identifying plant health issues early on. Integrating their service into our Blossom app has helped us deliver reliable plant care solutions, making it a valuable resource for our users. Highly recommended!"



Matteo Martinelli
Blossom



Inventarizace zeleně podél komunikací, aktuální stav

- Právní odpovědnost
- Nutnost evidovat 100 % rizikových dřevin v digitální mapě
- Kontrolní cykly (2–5 let): Provádění podrobných odborných revizí certifikovaným arboristou v intervalu každých 2 až 5 let
- Cena, personální deficit arboristů, klimatická nestabilita, střet zájmů (Bezpečnost vs. Ekologie)

Jaká data potřebujeme k inventarizaci



PRŮZKUM
Jaromer NG

Originál

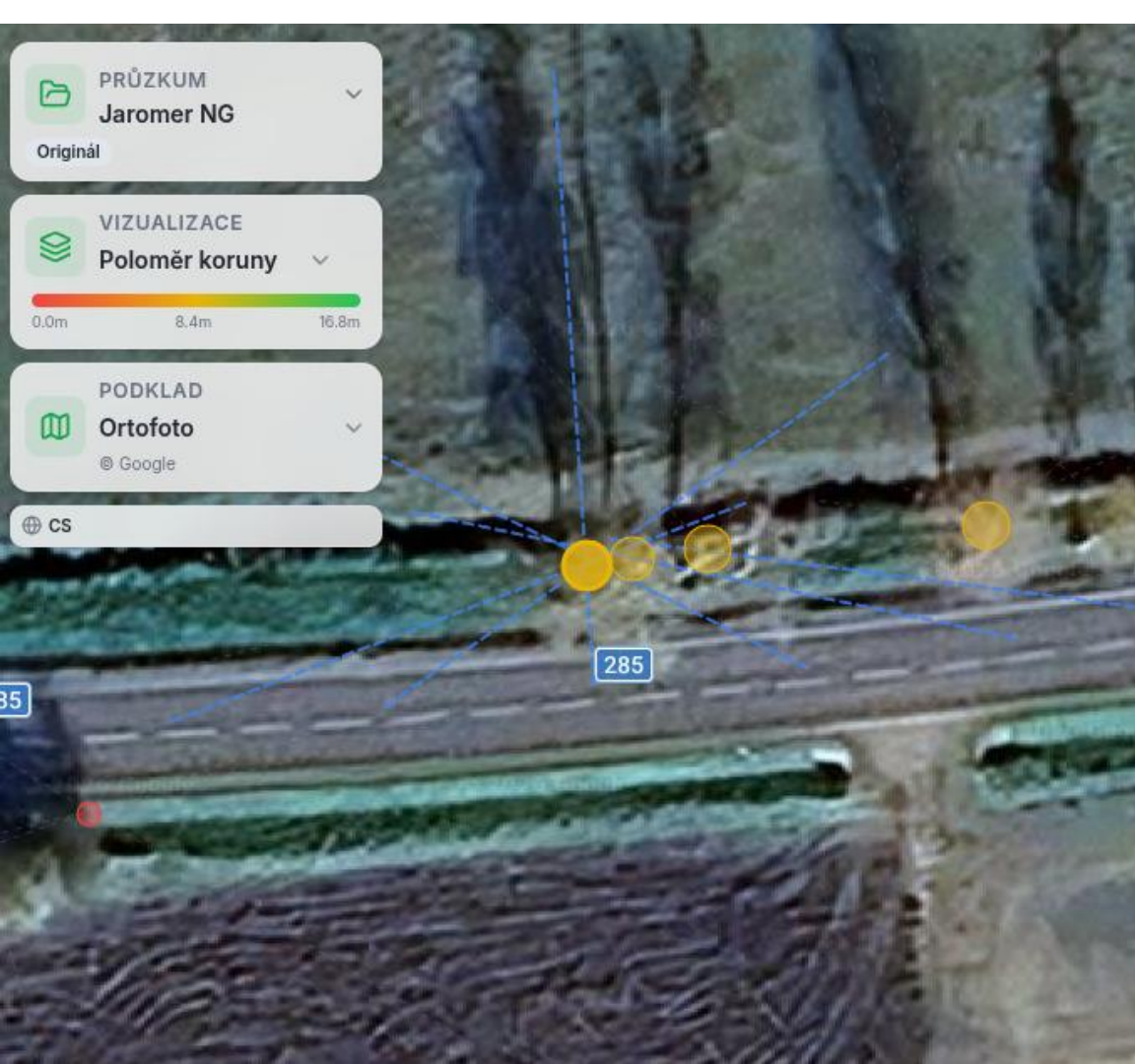
VIZUALIZACE
Poloměr koruny

0.0m 8.4m 16.8m

PODKLAD
Ortofoto

© Google

CS



Betula
Betula sp.

Info Panoramata Upravit

Potvrdit Zneplatnit

Anotovaný Surový

1 / 6

Výška	13.3 m	Poříměr koruny	6.9 m
Obvod kmene	1.20 m	ID Stromu	#21640

Detailed description of the tree data card: The card displays the species name 'Betula' and its scientific name 'Betula sp.'. It features a navigation bar with 'Info', 'Panoramata', and 'Upravit' buttons. Below this are two action buttons: a green 'Potvrdit' button and a red 'Zneplatnit' button. A section titled 'Anotovaný Surový' shows a 3D model of a tree with a red crown and a white trunk, placed on a road. A '1 / 6' indicator is visible below the model. At the bottom, a table lists four key metrics: height (13.3 m), crown diameter (6.9 m), trunk circumference (1.20 m), and tree ID (#21640).

PRŮZKUM
Jaromer NG

Originál

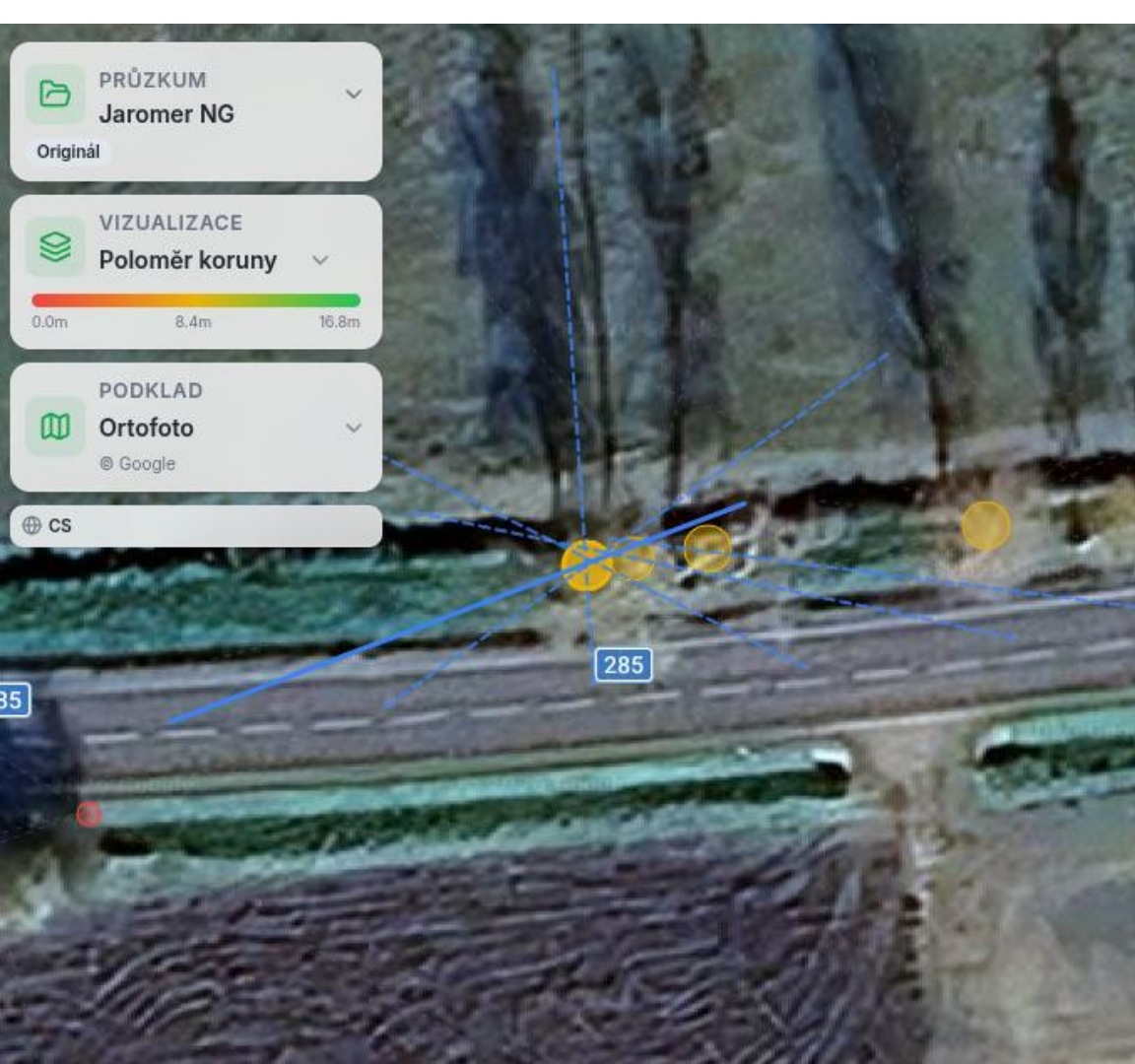
VIZUALIZACE
Poloměr koruny

0.0m 8.4m 16.8m

PODKLAD
Ortofoto

© Google

CS



Betula
Betula sp.

Info Panoramata Upravit

Potvrdit Zneplatnit

Anotovaný Surový

2 / 6

Výška 13.3 m	Poříměr koruny 6.9 m
Obvod kmene 1.20 m	ID Stromu #21640

PRŮZKUM
Jaromer NG

Originál

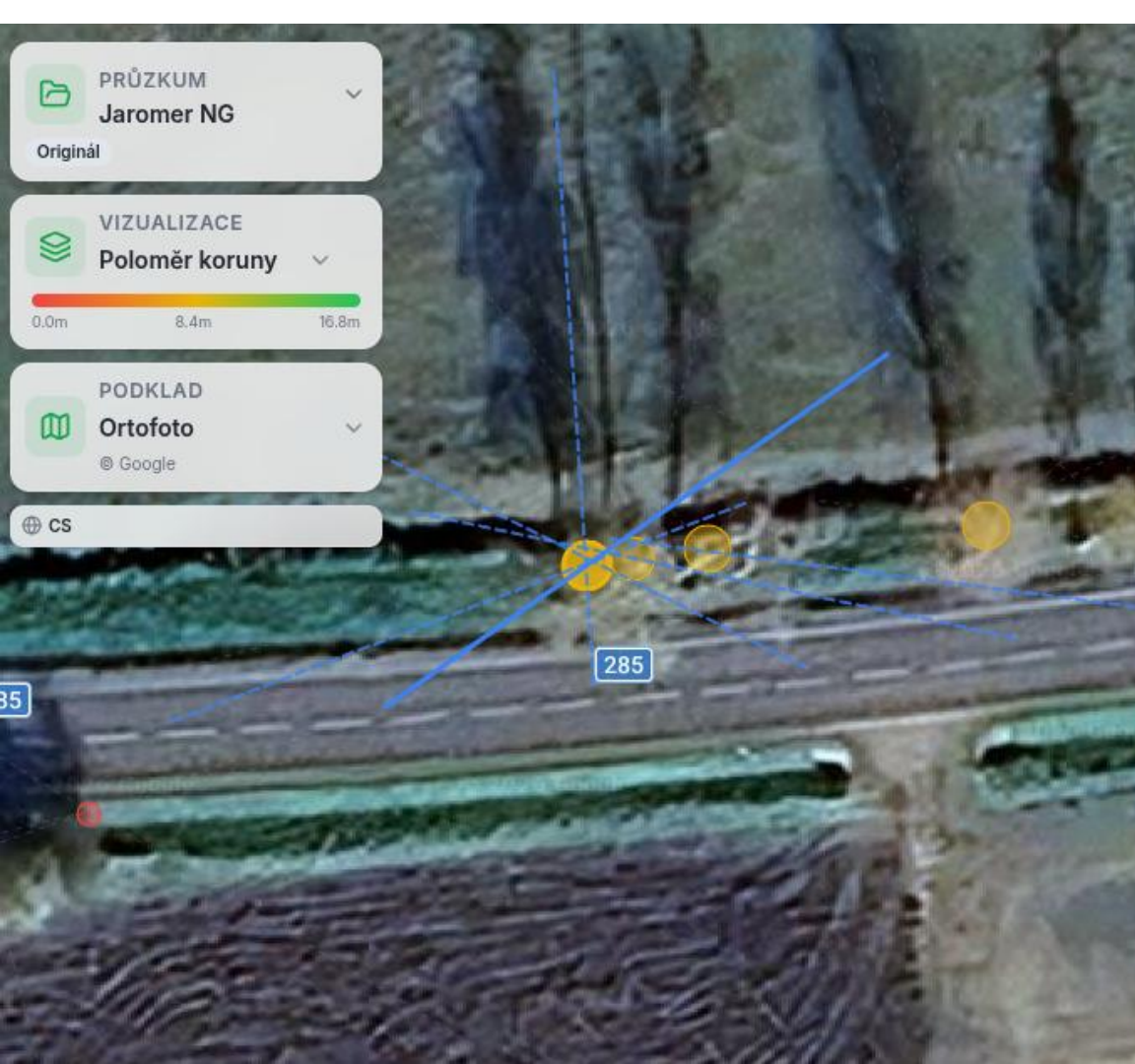
VIZUALIZACE
Poloměr koruny

0.0m 8.4m 16.8m

PODKLAD
Ortofoto

© Google

CS



Betula

Betula sp.


Info Panoramata Upravit

Potvrdit Zneplatnit



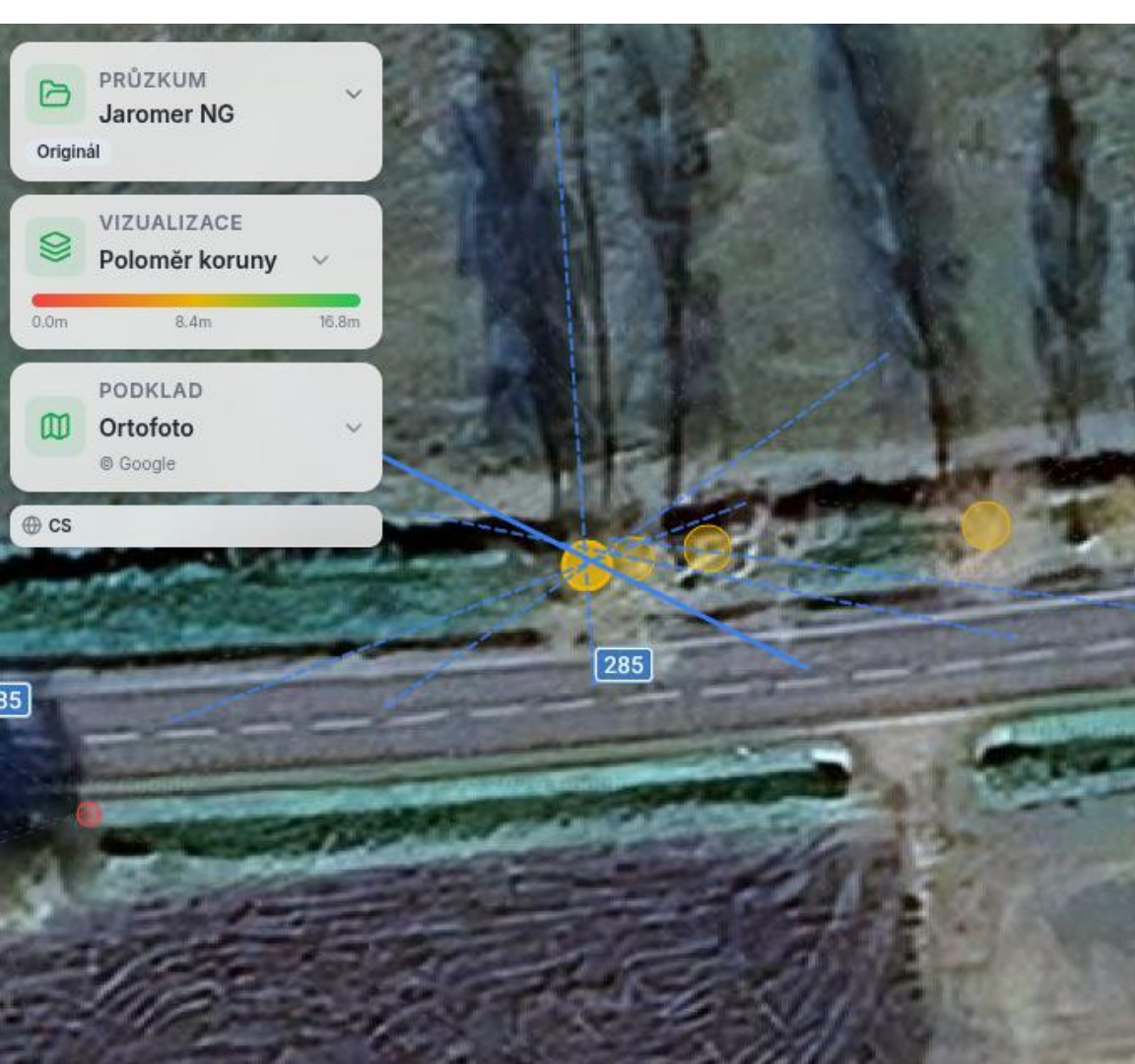
Výška 13.3 m	Poříměr koruny 6.9 m
Obvod kmene 1.20 m	ID Stromu #21640

PRŮZKUM
Jaromer NG ▼
Originál

VIZUALIZACE
Poloměr koruny ▼

0.0m 8.4m 16.8m

PODKLAD
Ortofoto ▼
© Google

CS




Betula 🔄 ✕
Betula sp.

📄 Info 🖼️ Panorámata ✎ Upravit

✓ Potvrdit ✕ Zneplatnit

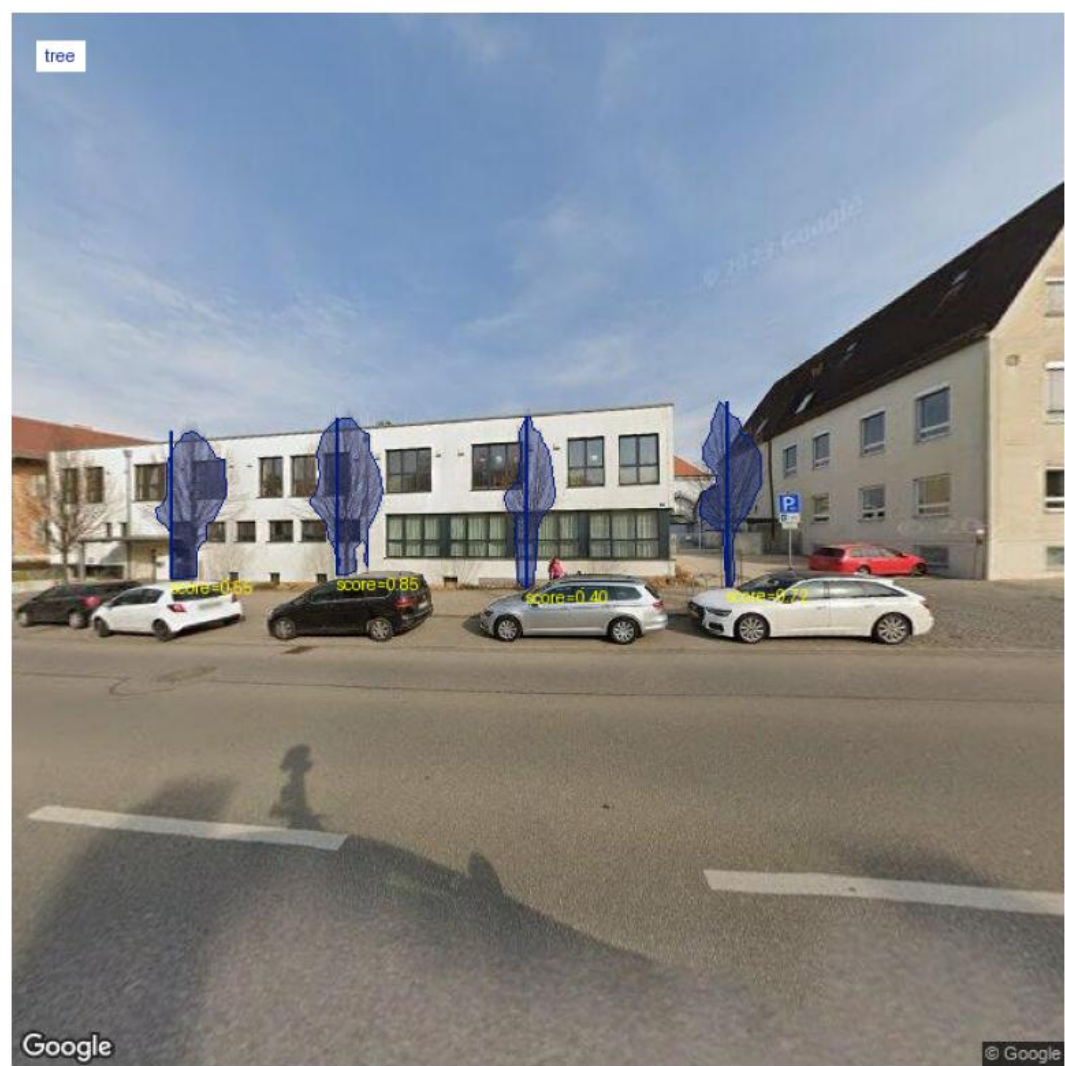
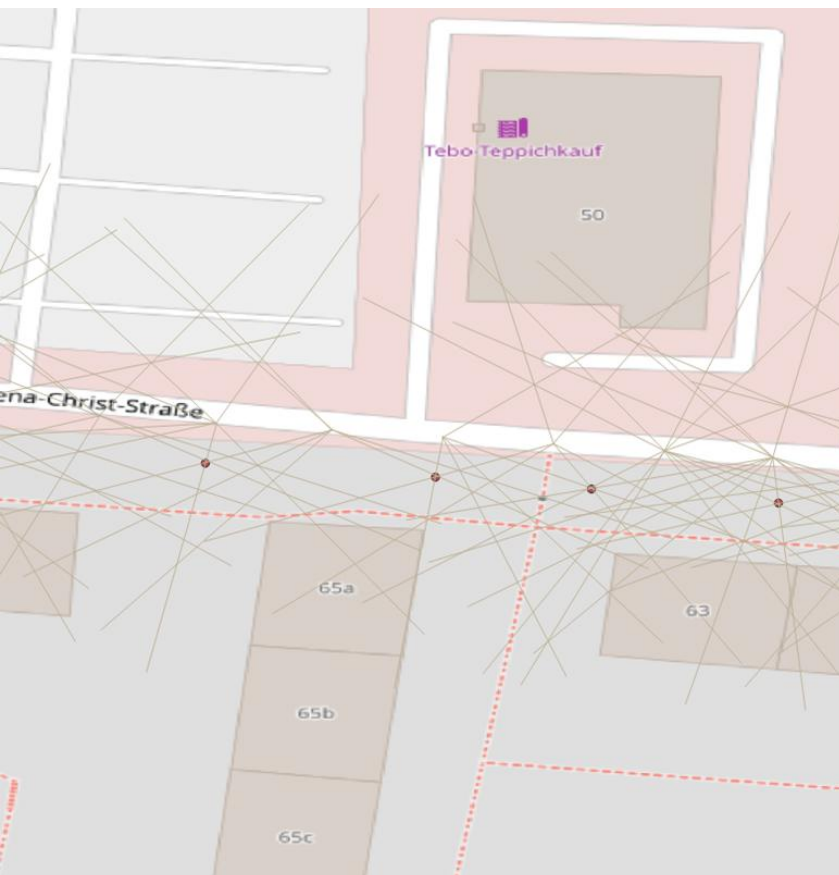
Anotovaný Surový 📷



4 / 6

Výška	Poříměr koruny
13.3 m	6.9 m
Obvod kmene	ID Stromu
1.20 m	#21640

The interface shows a 360-degree panoramic view of a tree highlighted in red. The tree is situated on the right side of a road. The interface includes navigation arrows and a '4 / 6' indicator.



Zapojený porost



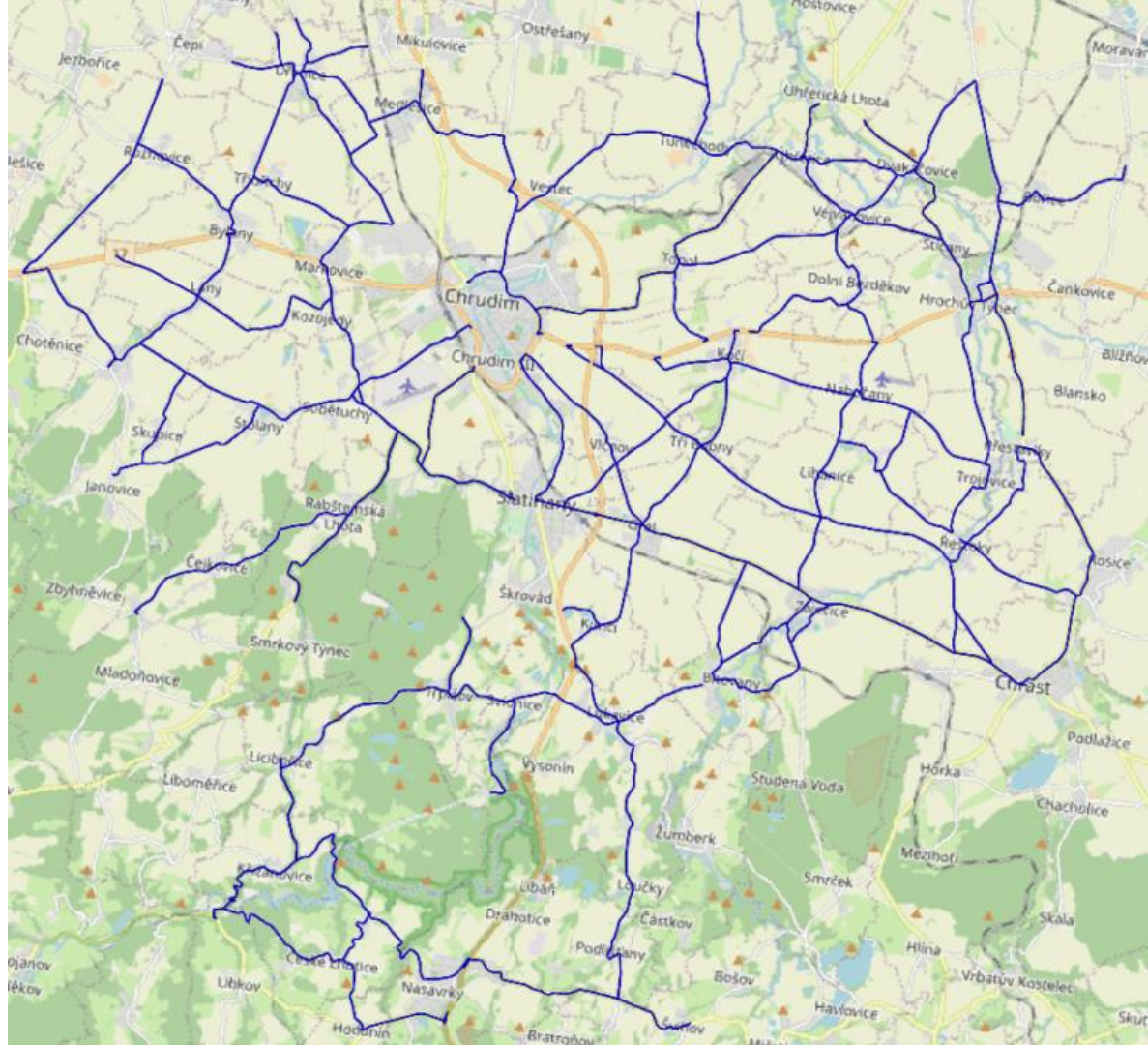
Větší oblast

200 km silnic

9 hodin jízdy

2 dny analýza dat

10.000 stromů



Parametry

Rozsah základní varianty:

- inventář stromů:
 - přesně:
GPS souřadnice, rod, výška,
poloměr koruny, obvod kmene,
vzdálenost od krajnice
 - orientačně:
vitalita, zdravotní stav,
bezpečnost
- lokalizace zapojeného porostu

Jak je služba přesná?

- V intravilánu detekujeme 91% stromů s chybou 16%.
- V extravilánu detekujeme 99% stromů s chybou 1%.
- Za příplatek garantujeme 100% přesnost příp. arboristický posudek.

Výsledky a cena

Výsledky:

- výstupy do 10 dní
- pohodlně online v mapovém rozhraní
- připravené ke stažení v běžných formátech
- kompatibilní s GIS programy
- Vaše data jsou Vaše.

Transparentní cena:

- sběr dat externí firmou:
cca 2000Kč/km
- možnost využití vlastních dat:
0 Kč
- zpracování dat:
500 Kč/km
- minimální cena objednávky:
10 000 Kč



Do konce května 2026 UKÁZKA

ZDARMA

na Vámi vybraných úsecích.



info@roadside.vision

<https://roadside.vision>