



ŘEDITELSTVÍ
SILNIC
A DÁLNIC

Správa a údržba pozemních komunikací

5. 5. 2026, Hnanice

Ing. Radek Mátl
Generální ředitel

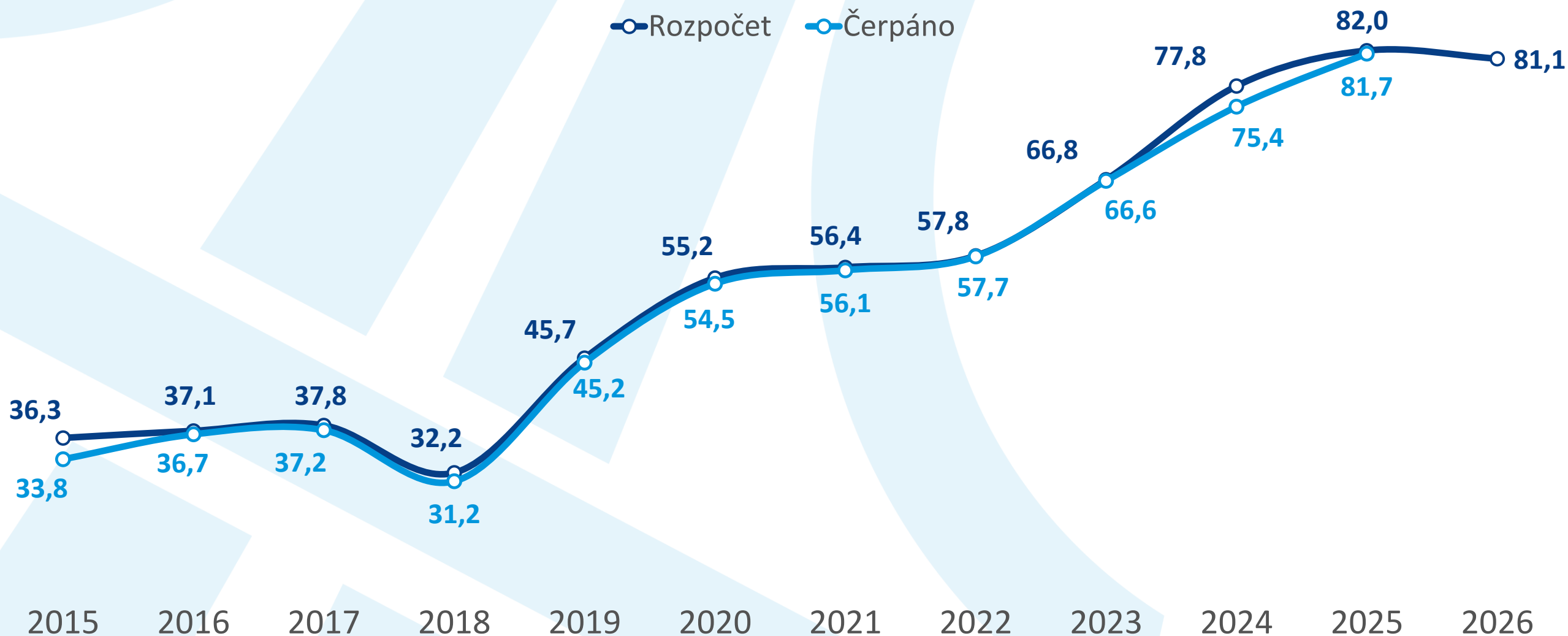
dálnice D1

Most Šmejka

dokumentace stavby - BŘEZEN 2026



Čerpání rozpočtu v letech 2015–2025 (mld. Kč)



Provozní platba

Výše provozní platby (tis. Kč vč. DPH)

2024	2025	2026
21 449 886	21 506 906	20 320 893 ^{*)}

^{*)} výše Provozní platby byla redukována o 2 mld. Kč vč. DPH vůči kalkulaci dle vzorce

Plnění požadavků smlouvy SFDI (k 31. 12. 2025)

		POŽADOVANÁ KVALITA	KVALITA PO 2 LETECH
Vozovky GPI	dálnice	limit 1,86 %	aktuálně 1,73 %
	silnice I. třídy	limit 2,26 %	aktuálně 2,15 %
Mosty stavební stav VI.	dálnice	limit 2 %	aktuálně 1,36 %
	silnice I. třídy	limit 4 %	aktuálně 2,49 %
Mosty stavební stav VII.	dálnice a sil. I. třídy	limit 0,1 %	aktuálně 0,02 %
Kontrolní jízdy	zatím bez sankce		
Ostatní požadavky dle smlouvy	zatím bez sankce		

Provozní platba – opravy a údržba

Od 1. 1. 2024 ŘSD s. p.

Správa, opravy, údržba a provoz dálnic a silnic I. třídy financována z Provozní platby

Tříletá smlouva se SFDI (roky 2024 – 2026)

Stanovena pravidla a podmínky pro zajištění kvality spravované sítě komunikací, kontrola ze strany SFDI

- požadavek na max. hodnotu GPI vozovek dálnic a silnic I. třídy na konci smluvního období – nesmí dojít ke zhoršení souhrnného indexu kvality vozovek
- požadavek na max. % mostů dálnic a silnic I. třídy ve stavebním stavu VI.
- požadavek na max. % mostů ve stavebním stavu VII.
- reportovány provedené činnosti dle standardu údržby
- je sledována validita dat, o spravované síti, v systémech ŘSD (SHV, CEV, ...)
- je sledována kvalita údržby spravované sítě (kontrolní jízdy, ...)
-

			(tis. Kč bez DPH)
rok	2024	2025	plán 2026
náklady	11 336 949	14 979 742	13 009 199

Provozní platba – klíčové akce 2025

Klíčová akce

- významná akce oprav komunikací
- předpokládané náklady nad 30 mil. Kč bez DPH
- hodnotí se splnění/nesplnění hodnotícího kritéria (dílčí etapa nebo zprovoznění)
- požadavek splnit 90% akcí

Vyhodnocení splnění

celkem 93 akcí

- 85 akcí splnění kritéria (91 %)
- 8 akcí nesplnění kritéria (9 %)

Správce akce	Ev.č. akce	Název akce	kritérium splnění KPI	Zahájit a zprovoznit	zprovozněno	splnění kritéria (sloupce CN)
Správa Praha	60374	D10 LS Stará Boleslav - Svemyslice, oprava povrchu a odvodnění komunikace	3 km			NE
Správa Praha	60377	V18 Vojkov - Vrchotovy Janovice, oprava povrchu a odvodnění komunikace	Zprovoznit		ANO	
Správa Praha	60379	V16 Slaný - Vitov, oprava povrchu a odvodnění komunikace	Zahájit a zprovoznit	ANO		
Správa Praha	60380	D4 mosty Stará Huť, ev. č. 4-019b.1 a 4-019b.2 Most přes silnici a trať ČD s vlečkou u obce Stará Huť – stavební práce	1 most			ANO
Správa Praha	64576	V32 Most 32-001 přes řeku Cidlinu, celková oprava	Zahájit a zprovoznit	ANO		
Správa Praha	64955	V32 Mosty 32-004, 32-006 a 32-007 - celková oprava	Zahájit a zprovoznit	ANO		
Správa Praha	65575	V2 Říčany průtah, rekonstrukce	Zprovoznit		ANO	
Správa Praha	65579	V9 Dolní Beřkovice - Liběchov opěrná zeď, celková oprava	Zprovoznit		ANO	
Správa Praha	69142	D4 018c.1, .2 – rekonstrukce mostu	1 most			ANO
Správa Praha	71029	V18 Most ev. č. 18-012	Zahájit a zprovoznit	ANO		
Správa České Budějovice	26458	V4 Strakonice - Volyňská	Zahájit a zprovoznit	ANO		
Správa České Budějovice	26476	V19 Hřejkovice - Milevsko	3 km			ANO
Správa České Budějovice	60350	V22 Lidmovice - Vodňany	Zprovoznit		ANO	
Správa České Budějovice	60388	V4 Bohumilice - Výškovice	Zahájit a zprovoznit	ANO		
Správa České Budějovice	69456	V23 Studená průtah	Zahájit a zprovoznit	ANO		
Správa České Budějovice	69465	V3 Tábor Tesco - OK Mašát	2 km			ANO
Správa České Budějovice	71128	V39 Hůrka - Horní Planá, výměna AHV	3 km			ANO
Správa Plzeň	45627	V27 Plzeň, Lidická - Plaská	Zprovoznit		ANO	
Správa Plzeň	50250	V22 Loučim - průtah	Zahájit a zprovoznit	ANO		
Správa Plzeň	64960	V20 Trhomet - Úněšov	Zahájit a zprovoznit	ANO		
Správa Plzeň	65653	V22 Nalžovské Hory - průtah	200 m			ANO
Správa Karlovy Vary	59768	V20 Rekonstrukce mostu ev.č.20-005 Křelý	Zahájit a zprovoznit	ANO		
Správa Karlovy Vary	60147	V13 Oprava povrchu komunikace - Dalovice PS	Zahájit a zprovoznit	ANO		
Správa Karlovy Vary	60393	D6 MUK Tisová – MUK Kamenný Dvůr km 149-156	5 km			ANO
Správa Karlovy Vary	64606	V6 Oprava povrchu komunikace - Dvory PS/LS	3 km			ANO
Správa Karlovy Vary	64618	V6 Oprava mostu ev.č. 6-074h.1,2 Skalka	Zprovoznit		ANO	

Provozní platba – klíčové akce 2026

Celkem 74 akcí

z toho

- 46 akcí má být zahájeno a zprovozněno
- 14 akcí má být zprovozněno
- 14 má mít splněno dílčí kritérium

Správce akce	Ev.č. akce	Název akce	kritérium splnění KPI	zahájit a zprovoznit	zprovozněno	splnění kritéria (sloupce I)
Správa dálnic	65421	D11 Oprava AB v úseku km 40,400 - 26,890 vlevo		ANO/NE		
Správa dálnic	65432	D5 Oprava vozovky v km 88,37 až 94,0 oboustranné		ANO/NE		
Správa dálnic	65437	D5 Oprava vozovky CB v km 110,3 až 100,7 vlevo		ANO/NE		
Správa dálnic	65457	D2 Oprava mostů D2-053..1 a D2-054..1		ANO/NE		
Správa Praha	60373	I/3 Votice - Oldřichovec, oprava povrchu a odvodnění komunikace		ANO/NE		
Správa Praha	60374	D10 LS Stará Boleslav - Svémyslice, oprava povrchu a odvodnění komunikace		ANO/NE		
Správa Praha	60380	D4 mosty Stará Huť, ev. č. 4-019b.1 a 4-019b.2 Most přes silnici a trať ČD s vlečkou u obce Stará Huť – stavební práce			ANO/NE	
Správa Praha	65576	I/9 Želízky - hranice kraje, oprava komunikace a odvodnění			ANO/NE	
Správa Praha	71045	D10 LS Kosmonosy – Bezděčín, oprava povrchu komunikace a odvodnění		ANO/NE		
Správa Praha	71269	I/38 Most ev. č. 38-044, přes říčku Vrchlici u obce Malín - celková oprava			ANO/NE	
Správa Praha	72506	D4 mosty ev. č. D4-021..1, D4-021..2, u obce Dobříš - celková oprava	zprovoznit oba mosty			ANO/NE
Správa Praha	72522	D6 most ev. č. D6-010a.3, přes potok u obce Družice - celková oprava	zprovoznit 1 most			ANO/NE
Správa České Budějovice	60347	I/24 Majdalena průtah		ANO/NE		
Správa České Budějovice	69463	I/23 Pleše - Záhoří koleje		ANO/NE		
Správa České Budějovice	69466	I/4 Solná Lhota - Korkusova Huť		ANO/NE		
Správa České Budějovice	78016	I/20 Blatná - Pacelice		ANO/NE		
Správa České Budějovice	78050	I/3 Planá - Štílec (vč MUK K. Újezd), oprava AB		ANO/NE		
Správa Plzeň	31579	I/19 Hořehledy - průtah	zprovozněn objekt 101 - hlavní trasa			ANO/NE
Správa Plzeň	60362	I/26 Kyšice - Plzeň, Hřbitovní		ANO/NE		
Správa Plzeň	64836	I/27 most 27-065 Třemošná, výměna ložisek a MZ			ANO/NE	
Správa Plzeň	64965	I/20 Výměna AHV		ANO/NE		
Správa Plzeň	65653	I/22 Nalžovské Hory - průtah	200 m			ANO/NE
Správa Plzeň	69438	I/27 Výsluní - D5		ANO/NE		
Správa Karlovy Vary	50574	I/6 Oprava mostu ev.č. 6-052 - Pražský	zprovoznit 1 most			ANO/NE

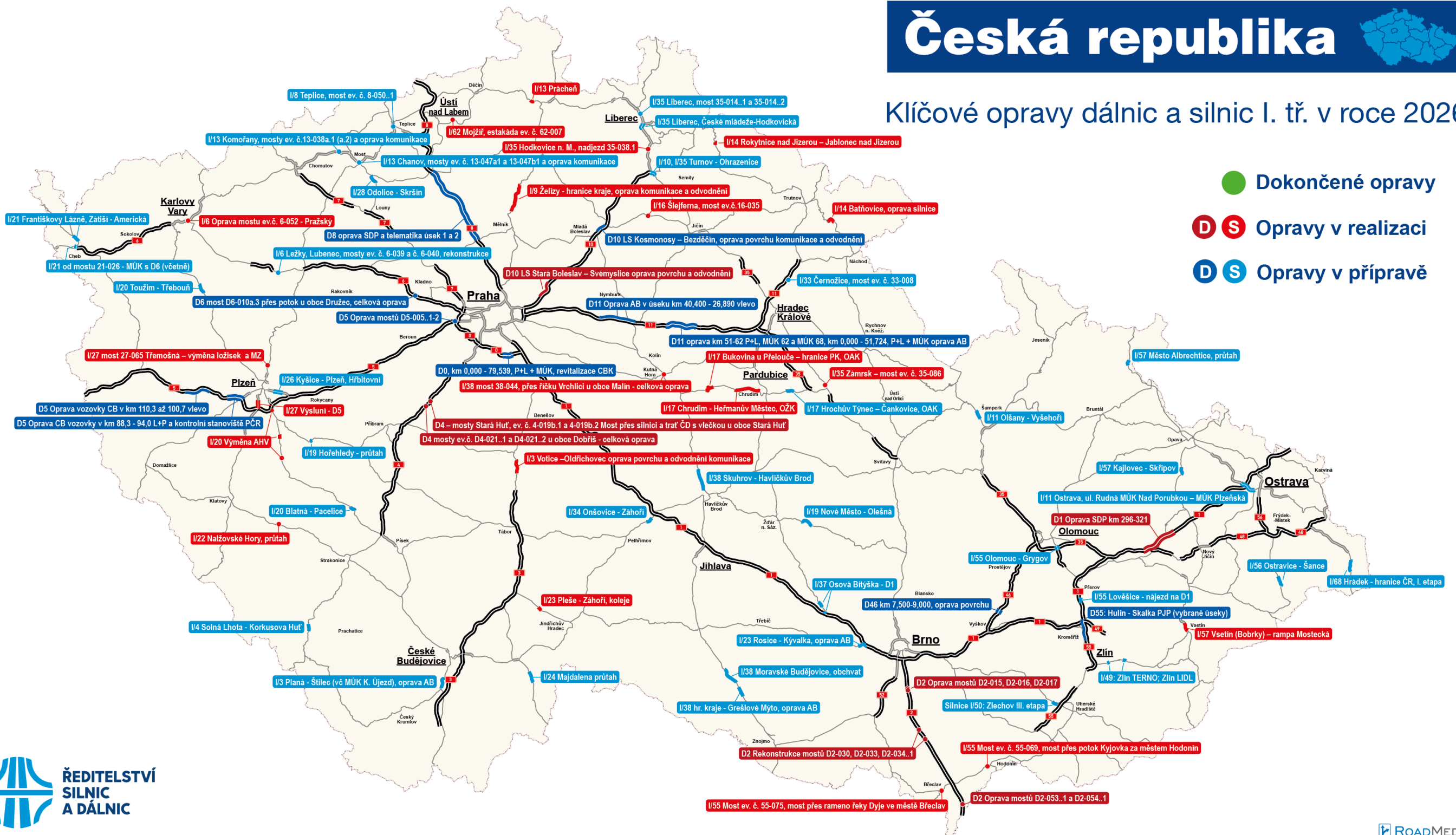


Klíčové opravy dálnic a silnic I. tř. v roce 2026

Dokončené opravy

Opravy v realizaci

Opravy v přípravě



Stav spravované sítě



Celkový stav

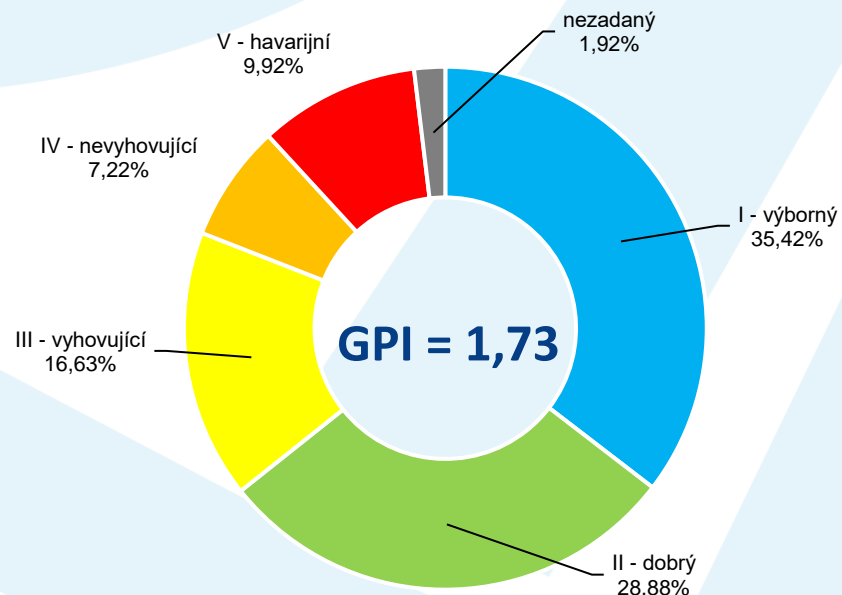
Celkový stav, 30.06. 2025

Celková klasifikace stavu

- kl. stupeň 1
- kl. stupeň 2
- kl. stupeň 3
- kl. stupeň 4
- kl. stupeň 5
- nezadáno

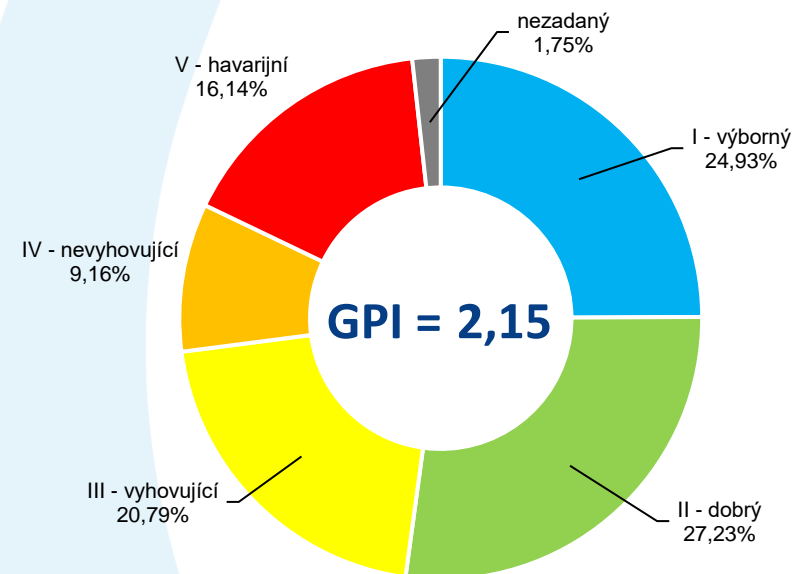
Stav spravované sítě – dálnice

Celkový stav dálnic



Celkový stav komunikací k období 30.6.2025 (ULS 2507)

Celkový stav silnic I. třídy



Celkový stav	Délka [km]
I - výborný	1 142,66
II - dobrý	931,51
III - vyhovující	536,53
IV - nevyhovující	233,03
V - havarijní	320,04
nezadaný	61,85
CELKEM	3 225,62

Celkový stav	Délka [km]
I - výborný	1595,13
II - dobrý	1742,49
III - vyhovující	1 330,63
IV - nevyhovující	586,48
V - havarijní	1 032,91
nezadaný	111,80
CELKEM	6 399,45

Mosty ŘSD – Stavební stavy

Počet mostů ve správě ŘSD na dálnicích a silnicích I. tř.	5376	Počet mostů	Stavební stavy																																					
			I	II	III	IV	V	VI	VII																															
		Silničních	3242	483	963	825	606	282	82	1																														
		Dálničních	2134	409	832	534	253	78	28	0																														
<table border="1"> <tr> <td colspan="3"></td> <td>I</td> <td>II</td> <td>III</td> <td>IV</td> <td>V</td> <td>VI</td> <td>VII</td> </tr> <tr> <td colspan="3">Průměrný stupeň stavebního stavu - 2,84</td> <td colspan="7"></td> </tr> <tr> <td colspan="3">Průměrný stupeň stavebního stavu - 2,46</td> <td colspan="7"></td> </tr> </table>														I	II	III	IV	V	VI	VII	Průměrný stupeň stavebního stavu - 2,84										Průměrný stupeň stavebního stavu - 2,46									
			I	II	III	IV	V	VI	VII																															
Průměrný stupeň stavebního stavu - 2,84																																								
Průměrný stupeň stavebního stavu - 2,46																																								
Správa České Budějovice	264	Silničních	263	26	49	78	101	8	1	0																														
		Dálničních	1	0	1	0	0	0	0	0																														
Správa Pardubice	240	Silničních	240	51	61	73	37	16	2	0																														
		Dálničních	0	0	0	0	0	0	0	0																														
Správa Hradec Králové	240	Silničních	240	40	69	57	57	13	4	0																														
		Dálničních	0	0	0	0	0	0	0	0																														
Správa Jihlava	174	Silničních	174	46	76	33	15	4	0	0																														
		Dálničních	0	0	0	0	0	0	0	0																														
Správa Plzeň	168	Silničních	168	15	44	55	44	10	0	0																														
		Dálničních	0	0	0	0	0	0	0	0																														
Správa Liberec	252	Silničních	251	40	63	68	58	18	4	0																														
		Dálničních	1	0	0	1	0	0	0	0																														
Závod Brno	258	Silničních	243	26	84	70	37	23	3	0																														
		Dálničních	15	4	3	8	0	0	0	0																														
Správa Zlín	278	Silničních	191	23	81	39	29	12	7	0																														
		Dálničních	87	62	20	3	2	0	0	0																														
Správa Chomutov	414	Silničních	380	27	59	99	84	77	33	1																														
		Dálničních	34	17	14	3	0	0	0	0																														
Správa Karlovy Vary	177	Silničních	128	24	32	31	24	15	2	0																														
		Dálničních	49	10	13	20	6	0	0	0																														
Správa Olomouc	289	Silničních	223	28	62	59	37	30	7	0																														
		Dálničních	66	4	15	26	13	8	0	0																														
Správa Ostrava	601	Silničních	473	100	225	99	33	13	3	0																														
		Dálničních	128	65	48	10	5	0	0	0																														
Správa Praha	424	Silničních	262	37	55	62	49	43	16	0																														
		Dálničních	162	19	19	52	45	25	2	0																														
Správa dálnic Morava	628	Silničních	2	0	1	1	0	0	0	0																														
		Dálničních	626	84	276	170	68	15	13	0																														
Správa dálnic Čechy	969	Silničních	4	0	2	1	1	0	0	0																														
		Dálničních	965	144	423	241	114	30	13	0																														



Údržba, systémy

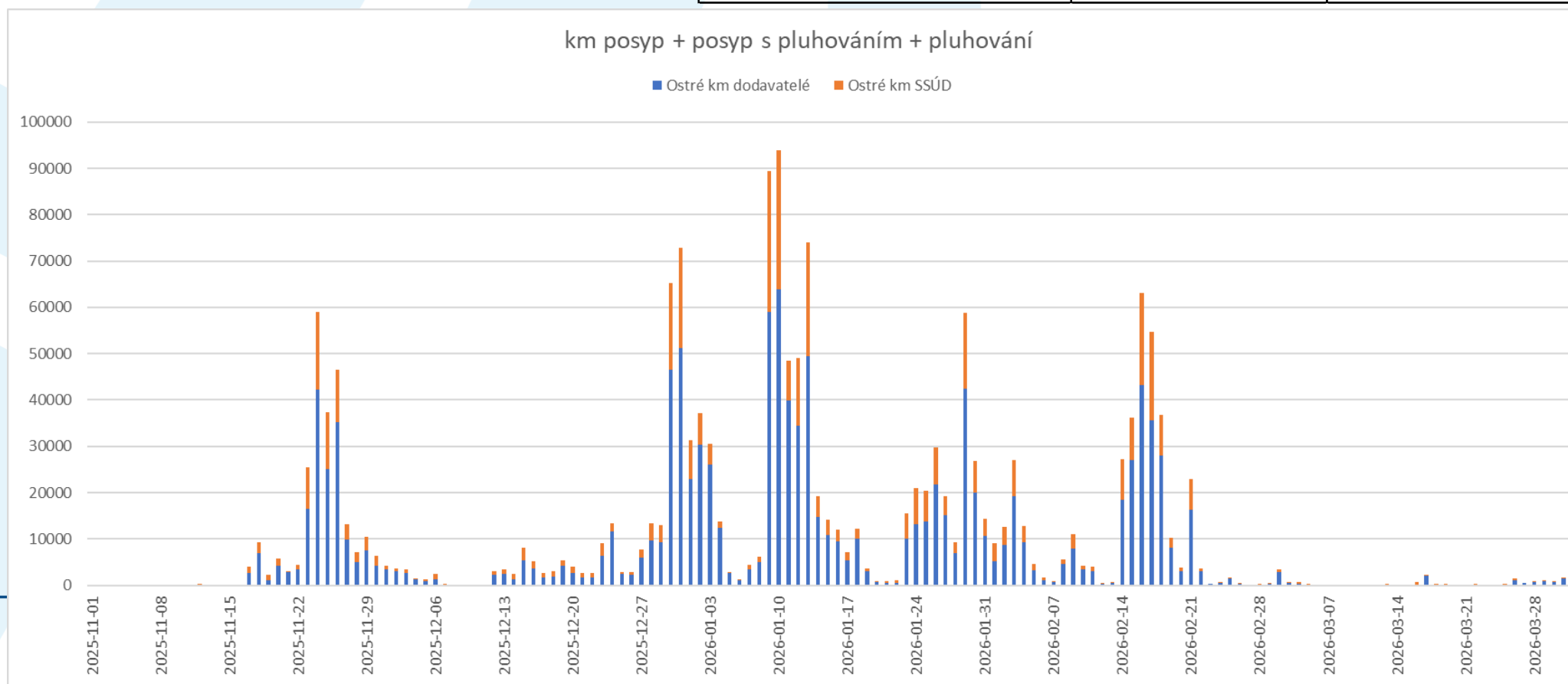
Zajištění zimní a běžné údržby - smlouvy

Správa/Závod	Název zakázky	Vítěz vč. členů sdružení	Nabídková cena	Datum podpisu smlouvy
Správa Praha	Zajištění zimní a běžné údržby vybraných úseků dálnic a silnic I. třídy na období po 30. 9. 2025 oblast 01 Středočeská – JIHOZÁPAD	Údržba Jihozápad: B E S s.r.o., ČNES dopravní stavby, a.s., Údržba silnic s.r.o., AVE Kladno s.r.o. (vedoucí sdružení), Silnice TS s.r.o.	559 502 655,12	22.1.2025
Správa Praha	Zajištění zimní a běžné údržby vybraných úseků dálnic a silnic I. třídy na období po 30. 9. 2025 oblast 02 Středočeská – SEVEROVÝCHOD	STC ZÚ BÚ SEVEROVÝCHOD: AVE CZ odpadové hospodářství s.r.o., ČNES dopravní stavby, a.s. (vedoucí sdružení), USK s.r.o., ZKP Kladno, s.r.o., SILNICE ČÁSLAV, s.r.o.	434 368 543,32	27.2.2025
Správa České Budějovice				
Správa Plzeň	Zajištění zimní a běžné údržby vybraných úseků dálnic a silnic I. třídy na období po 30. 9. 2025 oblast 04 Plzeňská	"Sdružení SUS_AVE_EUROVIA/2025-2031": EUROVIA CZ a.s., AVE CZ odpadové hospodářství s.r.o., Správa a údržba silnic Plzeňského kraje, příspěvková organizace (vedoucí sdružení)	500 498 863,20	3.3.2025
Správa Karlovy Vary	Zajištění zimní a běžné údržby vybraných úseků dálnic a silnic I. třídy na období po 30. 9. 2025 oblast 05 Karlovarská	Společnost "Sdružení Karlovarsko": EUROVIA CZ a.s., AVE CZ odpadové hospodářství s.r.o. (vedoucí sdružení), Údržba silnic Karlovarského kraje, a.s.	406 144 128,30	6.2.2025
Správa Chomutov	Zajištění zimní a běžné údržby vybraných úseků dálnic a silnic I. třídy na období po 30. 09. 2025 oblast 06 Ústecká	Správa a údržba silnic Ústeckého kraje, příspěvková organizace	764 961 888,60	14.3.2025
Správa Liberec	Zajištění zimní a běžné údržby vybraných úseků dálnic a silnic I. třídy na období po 30. 9. 2025 oblast 07 Liberecká	Společnost ESA 007 2025: EUROVIA CZ a.s. (vedoucí sdružení), AVE CZ odpadové hospodářství s.r.o., Silnice LK a.s.	637 075 607,40	31.1.2025
Správa Hradec Králové	Zajištění zimní a běžné údržby vybraných úseků dálnic a silnic I. třídy na období po 30. 9. 2025 oblast 08 Královéhradecká	Společnost pro údržbu dálnic a silnic I. třídy na území Královéhradeckého kraje II.: EUROVIA CZ a.s., AVE CZ odpadové hospodářství s.r.o., ÚDRŽBA SILNIC Královéhradeckého kraje a.s. (vedoucí sdružení)	421 231 429,50	17.12.2024
Správa Pardubice	Zajištění zimní a běžné údržby vybraných úseků dálnic a silnic I. třídy na období po 30. 9. 2026 oblast 09 Pardubická	Společnost Zimní a běžná údržba PK - EUROVIA+AVE: EUROVIA CZ a.s. (vedoucí sdružení), AVE CZ odpadové hospodářství s.r.o.	538 903 770,60	30.4.2026
Správa Jihlava	Zajištění zimní a běžné údržby vybraných úseků dálnic a silnic I. třídy na období po 30. 9. 2025 oblast 10 Vysočina	Krajská správa a údržba silnic Vysočiny, příspěvková organizace	373 614 978,96	10.2.2025
Závod Brno	Zajištění zimní a běžné údržby vybraných úseků dálnic a silnic I. třídy na období po 30. 9. 2025 oblast 11 Jihomoravská	Správa a údržba silnic Jihomoravského kraje, příspěvková organizace kraje	395 529 961,62	19.2.2025
Závod Brno	Zajištění zimní a běžné údržby vybraných úseků dálnic a silnic I. třídy na období po 30. 9. 2025 oblast 18 Brno-město	Údržba Brno-město: Brněnské komunikace a.s., AVE CZ odpadové hospodářství s.r.o. (vedoucí sdružení)	108 332 961,00	21.2.2025
Správa Olomouc				
Správa Zlín	Zajištění zimní a běžné údržby vybraných úseků dálnic a silnic I. třídy na období po 30. 9. 2025 oblast 13 Zlínská	"Údržba oblast Zlínská": AVE CZ odpadové hospodářství s.r.o. (vedoucí sdružení), Správa a údržba silnic Valašska, s.r.o., Správa a údržba silnic Slovácka, s.r.o., Správa a údržba silnic Kroměřížska, s.r.o., Správa a údržba silnic Zlínska, s.r.o.	678 040 209,00	31.12.2024
Správa Ostrava	Zajištění zimní a běžné údržby vybraných úseků dálnic a silnic I. třídy na období po 30. 9. 2025 oblast 14 MSK hory	Sdružení ESA 2024 OBLAST 14 HORY: EUROVIA CZ a.s. (vedoucí sdružení), AVE CZ odpadové hospodářství s.r.o., Stavby, opravy a údržba silnic, s.r.o.	820 058 072,28	9.4.2025
Správa Ostrava	Zajištění zimní a běžné údržby vybraných úseků dálnic a silnic I. třídy na období po 30. 9. 2025 oblast 17 MSK město	Sdružení ESA 2024 OBLAST 17 MĚSTO: EUROVIA CZ a.s. (vedoucí sdružení), AVE CZ odpadové hospodářství s.r.o., Stavby, opravy a údržba silnic, s.r.o.	334 527 818,70	6.3.2025

Zimní údržba 2025/2026

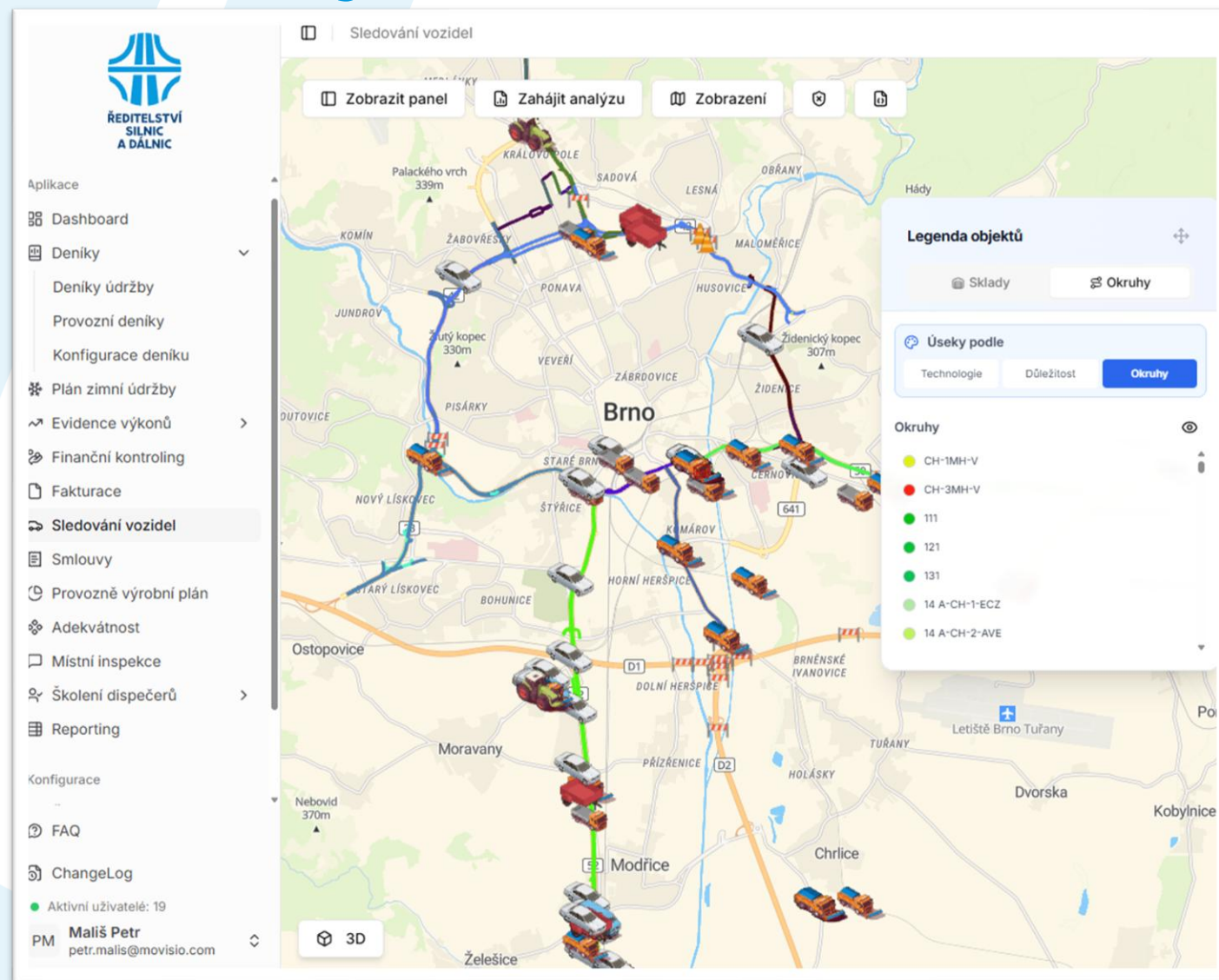
Výkony SSÚD			
Výkon ZÚ	2023/2024	2024/2025	2025/2026
Posyp (tis. km)	400	274	442
Sůl (tis. tun)	28,4	17	31,3
Solanka (mil. litrů)	9,4	6,1	11,1

Náklady a výkony dodavatelé			
	2023/2024	2024/2025	2025/2026
Náklady (mil. Kč bez DPH)	589	560	752
Posyp (tis. km)	1 041	831	1 208
Sůl (tis. tun)	66,1	50,3	72,4
Solanka (mil. litrů)	20,7	15,9	23,3



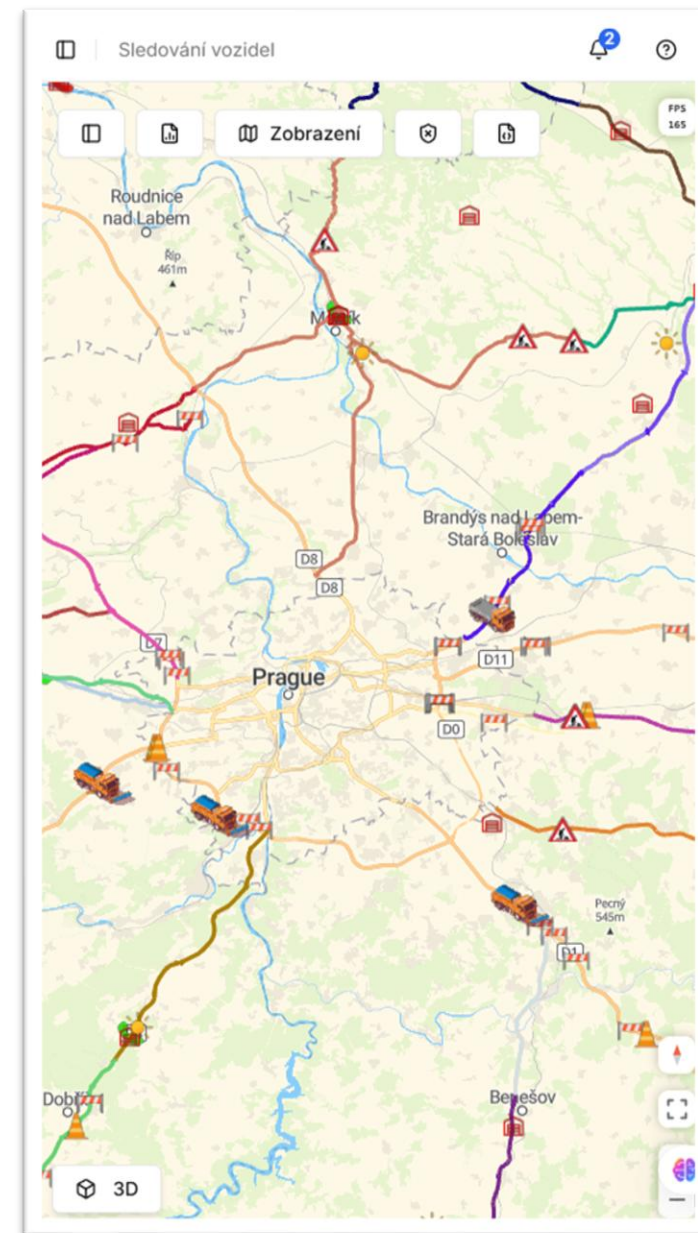
ISUDaS NG – aktuální stav a rozvoj

- Optimalizace funkcí v rámci uživatelské přívětivosti
- Provozba údržbových systémů v deníku údržby
- Významné plánované rozvojové požadavky:
 - implementace stávajícího interního systému ISUD
 - zapojení do projektu CREDO MD centrálních uzavírek



ISUDaS NG (next generation)

- **System ISUDaS (Informační systém údržby dálnic a silnic) ŘSD** je složený z 13 stěžejních modulů, které pokrývají celé spektrum potřeb údržby silniční infrastruktury – od plánování přes realizaci až po kontrolu a vyhodnocení.
- Těžiště systému je v oblasti zimní údržby, která je náročná na koordinaci, rychlost reakce a kontrolu výkonů. System zajišťuje kompletní přehled o tom, co se kdy a kde děje, což zvyšuje efektivitu a transparentnost.
- **V roce 2025 prošel systém ISUDaS kompletní reimplementací, jejímž cílem byla modernizace technologií, optimalizace výkonu a zásadní zlepšení uživatelského rozhraní.**
- **Nová verze systému** byla oficiálně **vedena do provozu 1. října 2025** a přináší uživatelům výrazně rychlejší, přehlednější a intuitivnější prostředí pro každodenní práci.



ISUDaS NG – splněné cíle

- **Modernizované uživatelské prostředí** – možnost volby světlého/tmavého/systémového tématu, nastavení velikosti tlačítek a přizpůsobení zobrazení (filtry, řazení, vlastní pohledy).
- **Rychlost systému** – rychlejší načítání a zpracování dat díky automatizovanému přebírání GPS výkonů, ukládání oblíbených pohledů. Uživateli se zobrazuje jen relevantní agenda a není potřeba složitě proklikávat moduly.
- **Nový Dashboard** – každý uživatel si může nakonfigurovat vlastní nástěnku s přehledem klíčových údajů, modulů a statistik, které potřebuje pro svou práci.
- **Sledování vozidel** – online zobrazení pohybu a telemetrie vozidel v mapě, analýza GPS výkonů a historie tras.
- **Provozní a údržbové deníky** – kompletní digitalizace deníků včetně výjezdů a návratů vozidel, mimořádných událostí, počasí či povětrnostních podmínek.
- **Notifikace a zprávy** – uživatelé jsou informováni o novinkách, změnách nebo plánovaných událostech přímo v systému.

DNS a Rámcové smlouvy

Mandatorní náklady

**Počet DNS pro údržbové
činnosti – 35**

**Počet RD pro údržbové
činnosti – 7**



Přehled základních údržbových RD

- CBK (údržbové opravy)
- AHV (údržbové opravy)
- Spáry a trhliny
- Kosení
- Kácení
- VDZ
- Opravy po nehodách (svodidla)



Přehled DNS

Dodávka pohonných hmot pro SSÚD
Nákup posypové soli
Nákup 34% roztoku CaCl ₂ pro potřeby zimní údržby
Údržba a opravy elektro – slaboproud
Údržba a opravy elektro – silnoproud
Chemická ochrana rostlin
Odstranění reklamních zařízení
Čištění potrubí a monitoring s vyhodnocením
Monitoring vodohospodářských objektů
Dodávky obalované asfaltové směsi pro použití za studena
Mobilní WC
Pasport a pasportizace odvodnění pozemních komunikací a odtokové plány
Dodávky náhradních dílů a spotřebního materiálu pro tunely
Regenerační postřiky
Prohlídky portálů
Péče o výsadby a provádění náhradních výsadeb
Technická pomoc objednateli
Zjednodušená projektová dokumentace
Stavební údržba a drobné opravy mostů a propustků

Prohlídky ochranných systémů skalního řícení
Odstranění menších reklamních zařízení
Dodávka a montáž svislých dopravních značek
Nákup techniky pro vykonávání zimní údržby (sypače)
Reprofilace krajnice a SDP, strojní čištění žlabů, příkopů, drobné opravy zpevněných příkopů a rigolů
Obnova protismykových vlastností vozovek
Impregnace cementobetonového krytu vozovek
Prohlídky stavebních konstrukcí opěrných a zárubních zdí
Prohlídky stavebních konstrukcí protihlukových stěn
Čištění dešťových usazovacích nádrží a retenčních nádrží
Pachové ohradníky
Nákup zabezpečovacích vozíků
Svoz a likvidace odpadů
Opravy a výměna tlumičů nárazů
Stavební údržba konstrukcí opěrných, zárubních a protihlukových stěn
Údržba ochranných systémů skalního řícení
Opravy a údržba oplocení
Speciální čištění vozovek
Cenová expertíza (kontrola soupisu prací, posuzování MNNC, cenová kontrola ZBV)
Emulzní mikrokoberce
Mimořádné události s únikem látek ohrožujících podzemní a povrchové vody
Nákup a servis produkčních vozidel do 7,5 t
Opravy po nehodách (svodidla a ostatní prvky)

Zavedeno

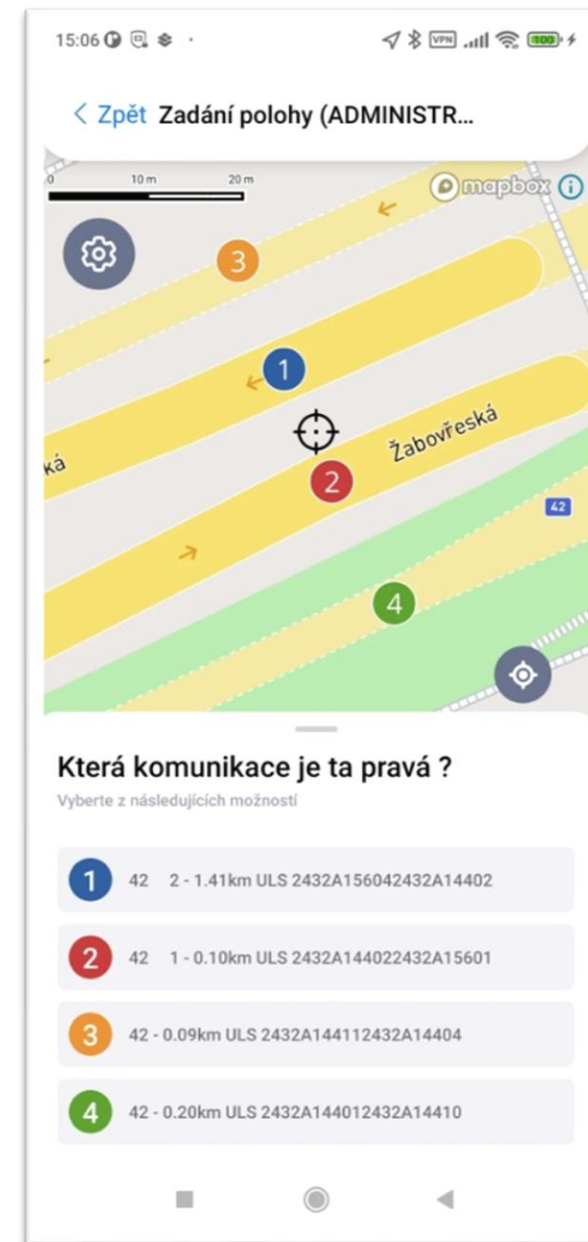
V přípravě/schvalování

Plánované

CEV 2.0 – Centrální Evidence Vad

Splněné cíle projektu:

- Uživatelská přívětivost byla zlepšena – zejména UX mobilní aplikace
- Logika prohlídek byla sjednocena do jednoho modulu a zpřehledněna
- Automatizace procesů byla významně posílena – výkazy, reporty
- Mobilní aplikace byla zjednodušena pro efektivní práci v terénu – lokalizace, foto
- Integrace na centrální číselník činností – sjednocení



CEV 2.0 – dokončení fáze 1 a 2

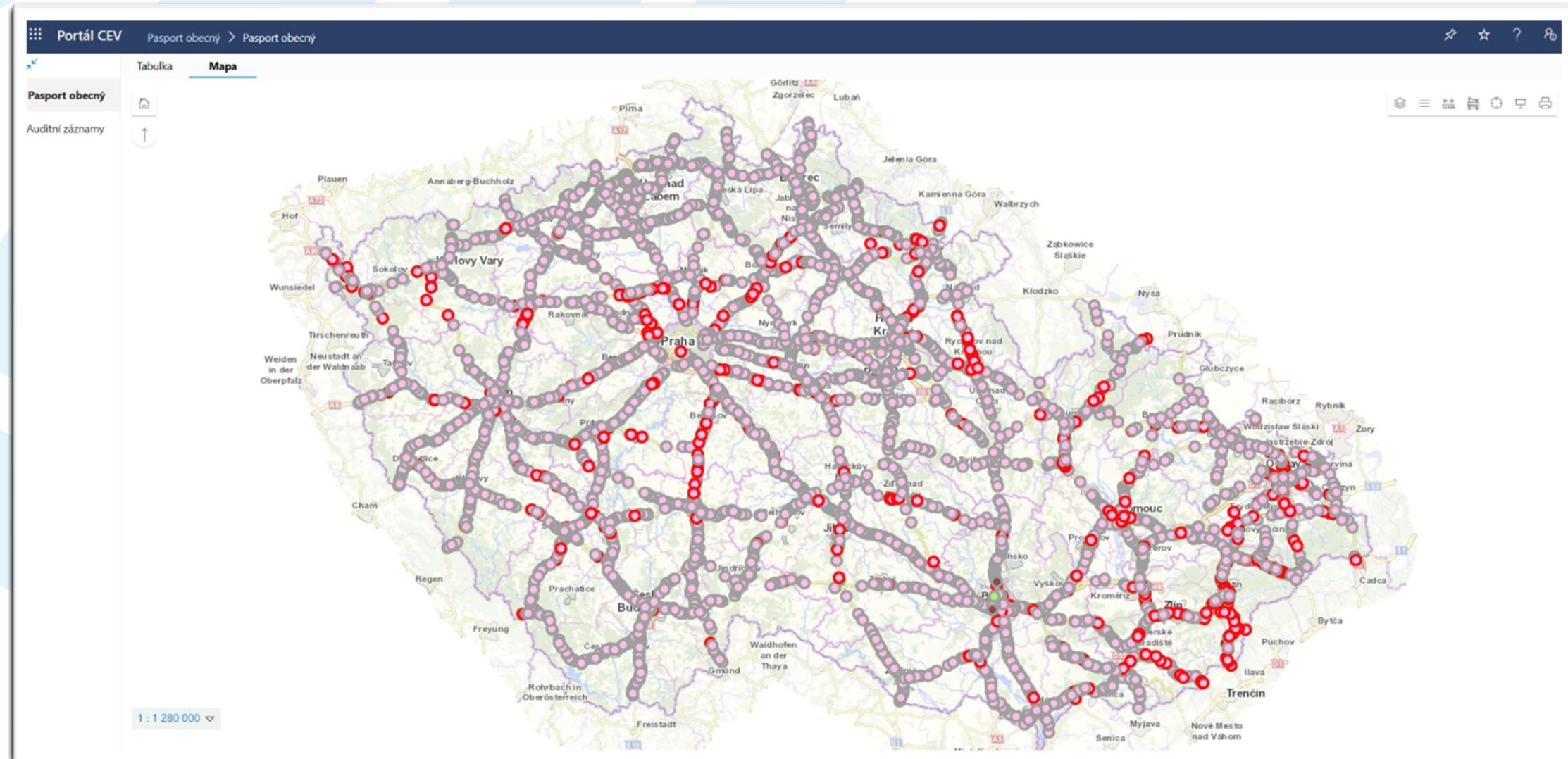
Stav jednotlivých modulů

- **Vady** – zprovozněn 10/25 – plně funkční společně s mobilní aplikací
- **Výkony údržby** – zprovozněn 10/25, výkazy od 11/25, zaběhnuté u dodavatelů
- **Prohlídky** – zprovozněn 02/26, plně funkční s mobilní aplikací
- **Evidence smluv** – napojení na Helios
- **Reporting** – hotová analýza, plánované nasazení 06/26
- **Záruky** – zprovozněn 10/25
- **Mosty** – integrace starého modulu, plánované nasazení 05/26
- **Tunely** – integrace starého modulu, plánované nasazení 05/26

CEV 2.0 webová aplikace

Moduly / funkce:

- Dashboard
- Vady
- Mapa
- Detail
- Prohlídky
- Smlouvy
- Výkazy
- Pasport



CEV 2.0 mobilní aplikace

Klíčové funkce:

Rychlý zápis vad a podnětů přímo v terénu

Offline režim s následnou synchronizací

Automatický záznam GPS polohy

Přesná lokalizace i na složitých křižovatkách

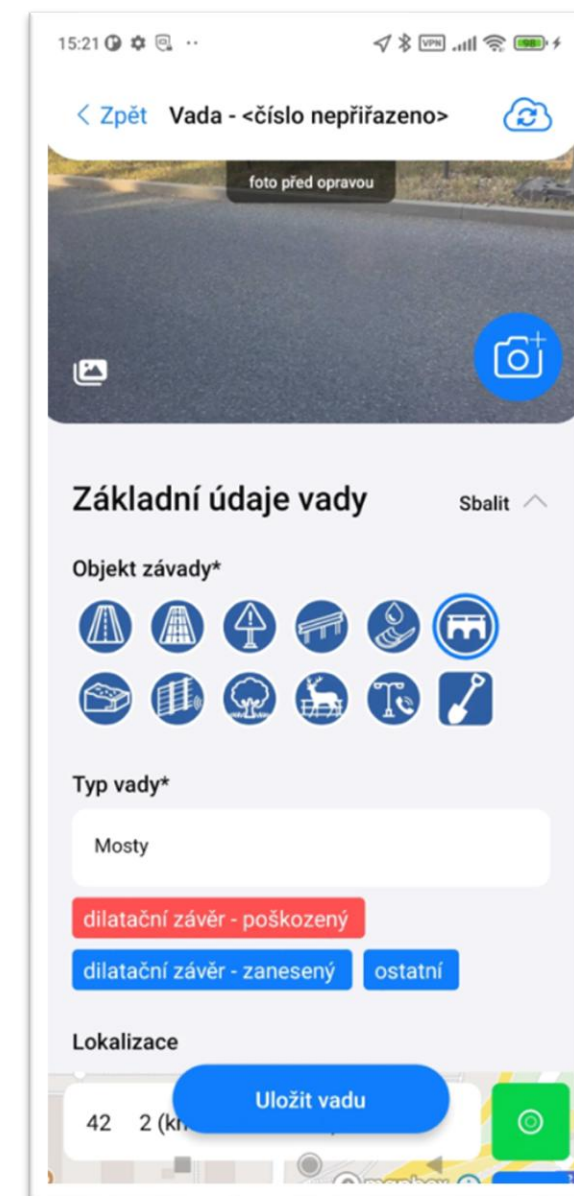
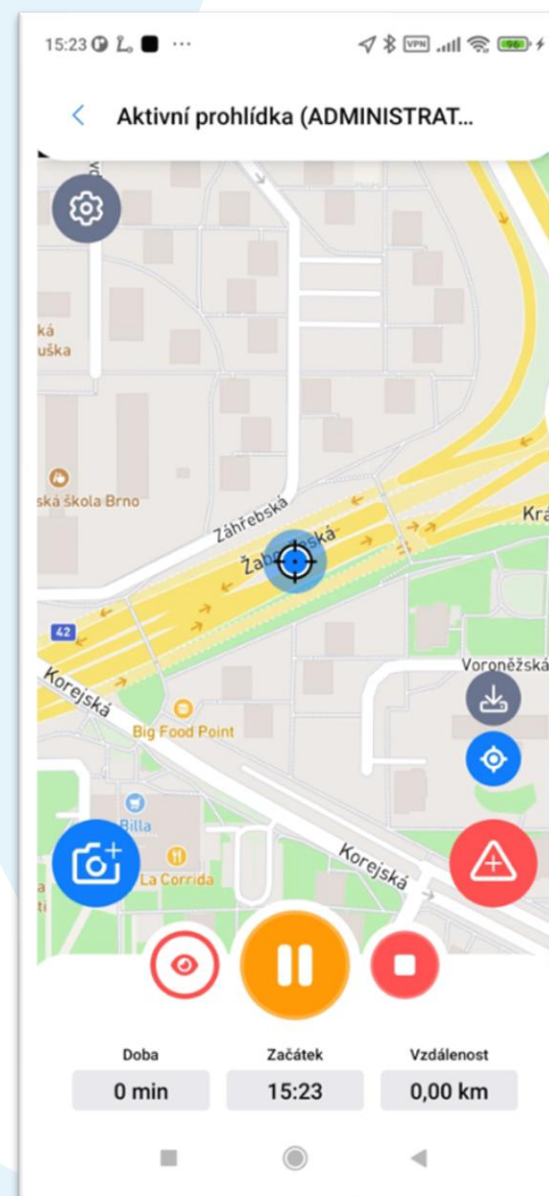
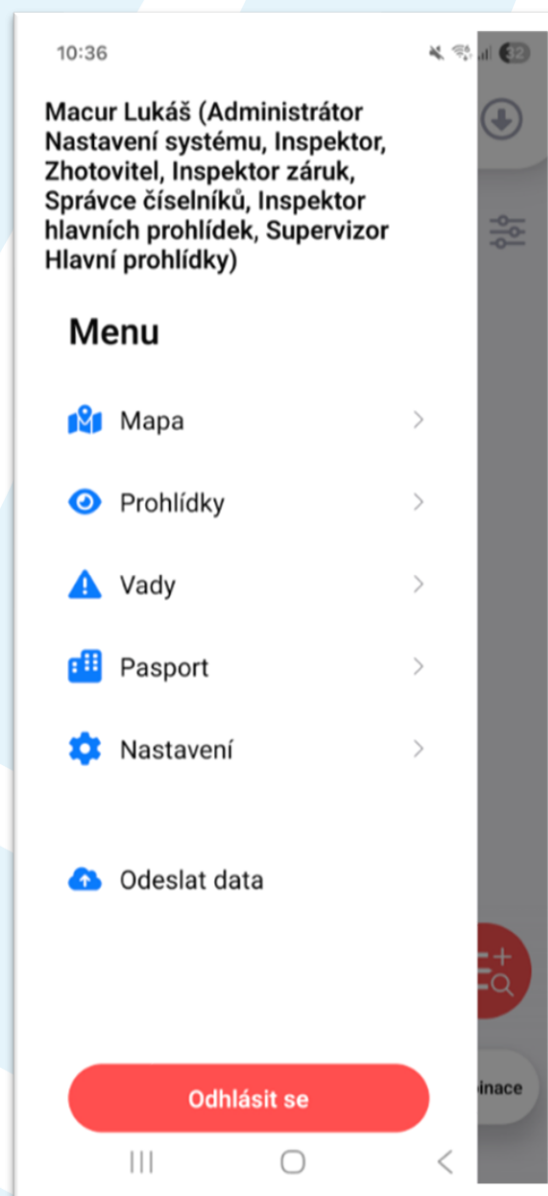
Formuláře optimalizované pro zadávání jednou rukou

Práce s mapou a vizualizace vad

Workflow – změny stavů přímo z terénu

Minimalizace administrativy díky předvyplnění dat

Minimalizace počtu polí k vyplnění



Provozní ceníky

- Provozní ceníky jsou alternativou OTSKP, součástí možnosti oceňování položek v GB, jejich tvorba a aktualizace je v gesci Provozního Úseku ŘSD s. p.
- Aktualizace cenové hladiny 2026 proběhla na základě analýzy cen z uzavřených zakázek za rok 2025 až březen 2026 napříč republikou. Pokud nebyl dostatek zakázek, aktualizace proběhla z analýzy na základě meziročního nárůstu cen v OTSKP.
- Hlavní změnou je postupná digitalizace Provozních ceníků, která se nyní projevila na objektových řadách SO 100 a SO 200 a bude dále pokračovat do vydání příští aktualizace.

10-S-12.4 – Údržbové opravy vozovek – Směrnice s.p.

Cíl směrnice

je stanovení závazných pravidel pro realizaci údržbových oprav vozovek zaměřených na odstranění lokálních poruch zpevněné části povrchu nebo krytu dálnic a silnic I. třídy ve správě ŘSD a omezení jejich vývoje. Vtahuje se na opravy po uplynutí záruční doby v letním i zimním období.

Struktura dokumentu

je tvořena popisem jednotlivých technologií od ošetření spár a trhlin až po lokální pokládky AHV a výměny desek v CBK.

U každé technologie je kromě krátkého popisu a pracovního postupu také uvedeno její:

- výhody a nevýhody
- vhodné použití z hlediska životního cyklu a ročního období
- délka záruční doby a způsob kontroly provedených prací při převjímkce

Vazba na provozní ceníky

Dokument v podstatě doplňuje a vytváří jakousi technologickou příručku jednotlivé údržbové činnosti provozních ceníků.

Piktogramy

 letní období

AB PK s asfaltovým povrchem

 zimní období

CB PK s cementobetonovým povrchem



Směrnice státního podniku 10-S-12.4 (PŘ 12/2022)

OBSAH	
I. Úvodní ustanovení	5
1. Cíl a rozsah působnosti.....	5
2. Pojmy, zkratky a role a jejich přidělení	5
II. Technologie oprav	7
1. Provádění asfaltových zálevků * / ❄	7
1.1. Popis	7
1.1.1. Použití v rámci životního cyklu vozovky	7
1.1.2. Výhody a nevýhody technologie	7
1.1.3. Pracovní postup	7
Spáry a trhliny ve vozovce s AHV	7
Trhliny ve vozovce s CB krytem	7
Přetěsnění spárofezu	7
1.2. Použití v zimním období	8
1.3. Záruční doba a převjímkce	8
2. Opravy výtluků pomocí MA * / ❄	9
2.1. Popis	9
2.1.1. Použití v rámci životního cyklu vozovky	9
2.1.2. Výhody a nevýhody technologie	9
2.1.3. Pracovní postup	9
2.2. Použití v zimním období	10
2.3. Záruční doba a převjímkce	10
3. Opravy výtluků asfaltovou hutněnou směsí * / ❄	12
Popis	12
3.1.	12
3.1.1. Použití v rámci životního cyklu vozovky	12
3.1.2. Výhody a nevýhody technologie	12
3.1.3. Pracovní postup	12
3.2. Použití v zimním období	12
3.3. Záruční doba a převjímkce	12
4. Opravy výtluků pomocí speciální modifikované asfaltové směsi vyráběné za studena (bez rozpouštědel) * / ❄	13
4.1. Popis	13
4.1.1. Použití v rámci životního cyklu vozovky	13
4.1.2. Výhody a nevýhody technologie	13
4.1.3. Pracovní postup	13
4.2. Použití v zimním období	13
4.3. Záruční doba a převjímkce	13
5. Plastbeton * / ❄	14
5.1. Popis	14
5.1.1. Použití v rámci životního cyklu vozovky	14
5.1.2. Výhody a nevýhody technologie	14
Pracovní postup	14
5.1.3.	14
5.2. Použití v zimním období	14
5.3. Záruční doba a převjímkce	14
6. Materiál pro EMZ * / ❄	15

Údržbové opravy vozovek

SR

lizaci údržbových oprav vozovek.

HVALUJI

Ing. Radek Mátě
generální ředitel ŘSD s. p.

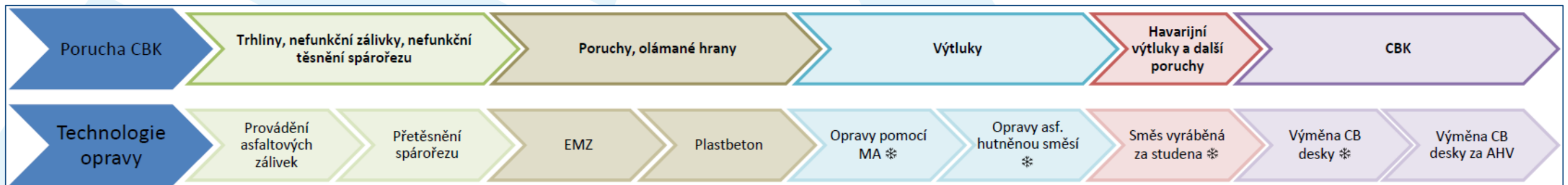
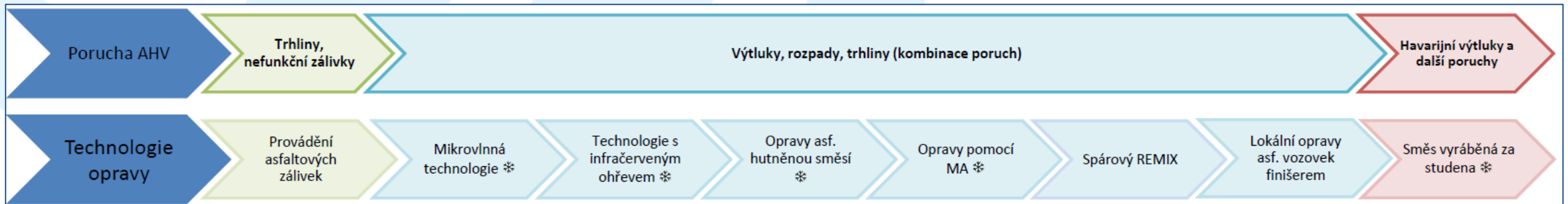
SU

zovaných interních předpisů:

Vedoucí provozních úseků Správ a Závodů, vedoucí – 30 100, 30 110, 30 120	Počet stran	26
Ředitelé úseků	Počet výřezů	e-doc
potřeby	Výtisk číslo	e-doc

10-S-12.4 – Údržbové opravy vozovek

- Technologie AB
- Technologie CB
- Sousednost v životním cyklu



Co dál řešíme

- rozvoj CES
- rozvoj BIM
- využití dronů
- Digitální technická mapa
- tendr na nového provozovatele mýtného systému od r. 2029
- rozvoj WIM – přes 30 ks v roce 2026
- BESIP – prohlídky komunikací, MÚR, MOR



Celostátní sčítání dopravy 2025

Průměrné intenzity dopravy

	2016	2020	2025
Dálnice	29 056	30 724	34 358
Silnice I. třídy	8 506	9 087	9 623
Silnice II. třídy	2 612	2 887	3 051
Silnice III. třídy	673	723	?

údaje v počtu vozidel/den

průměrné intenzity dopravy vycházejí z předběžných výsledků CSD 2025

Nárůst od roku 2020

na dálnicích

+11,8 %

na silnicích I. třídy

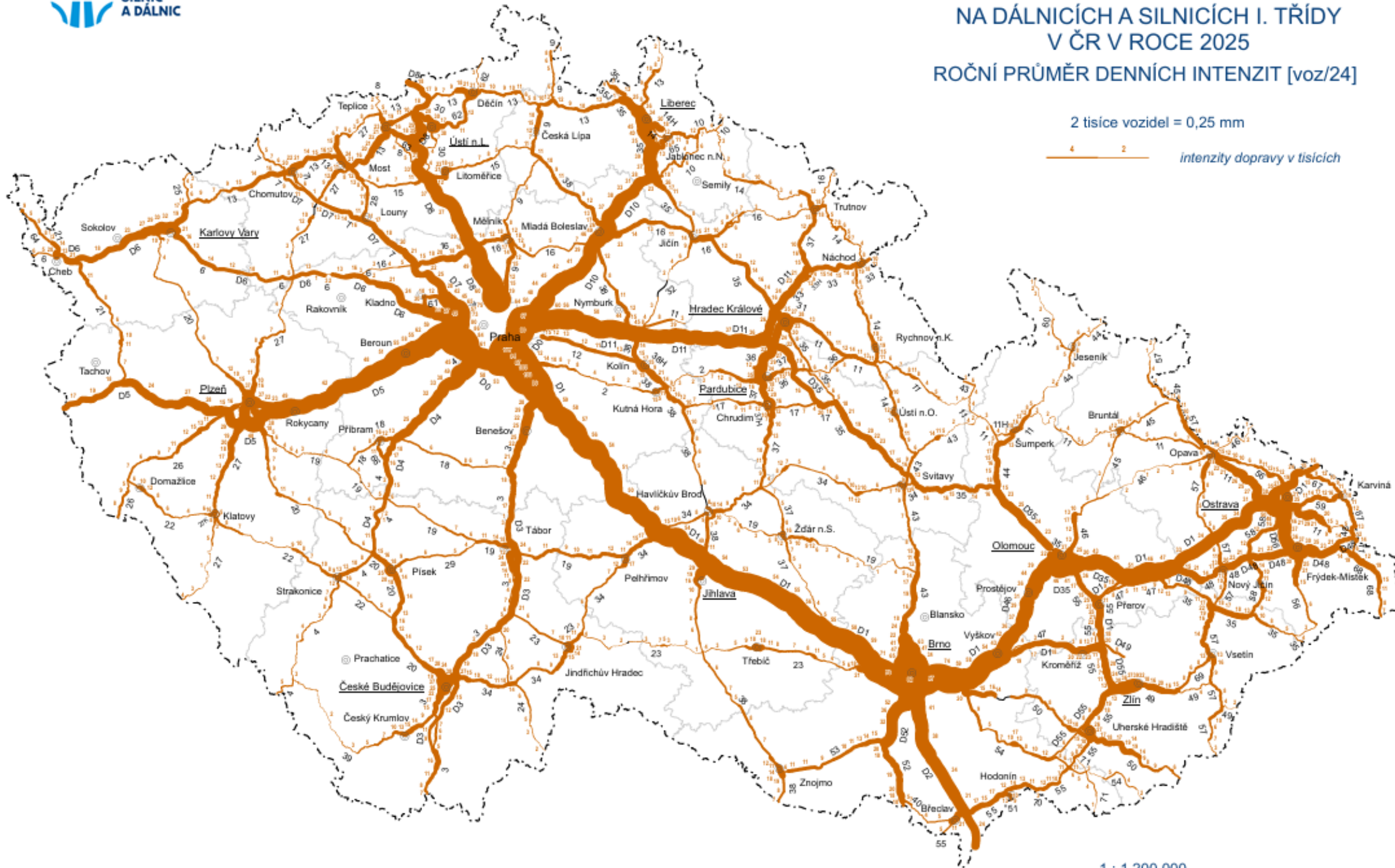
+5,9 %

na silnicích II. třídy

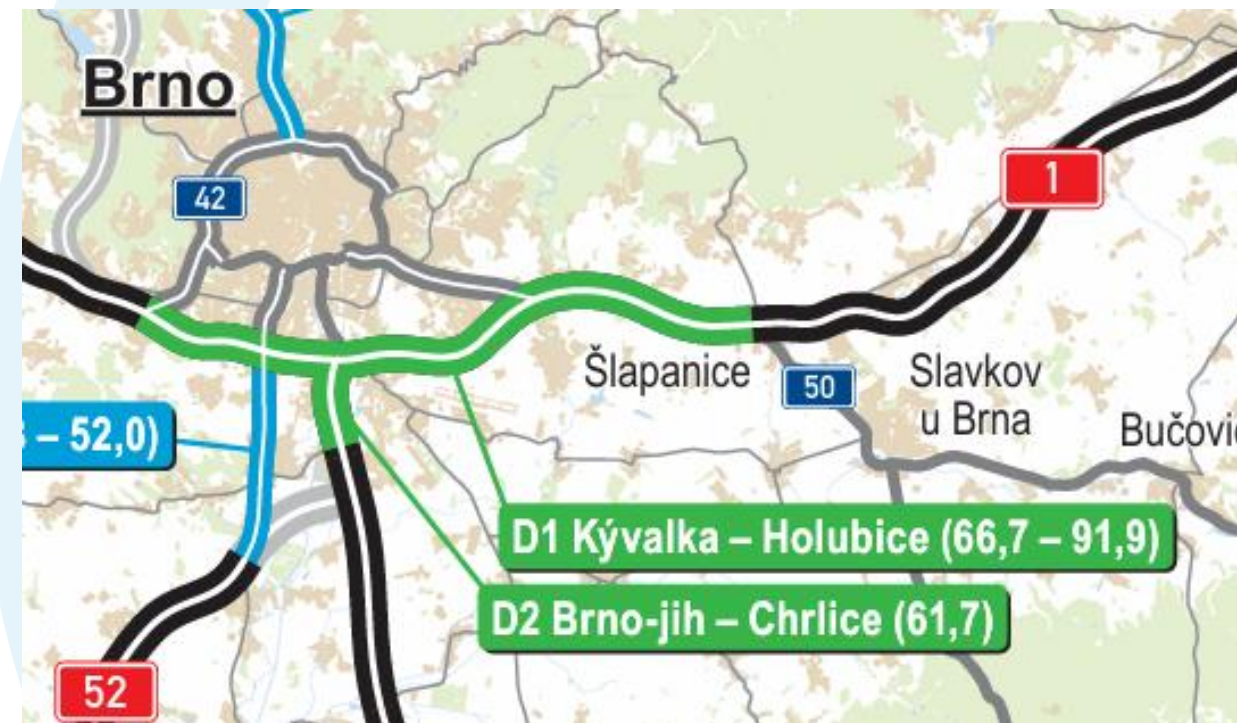
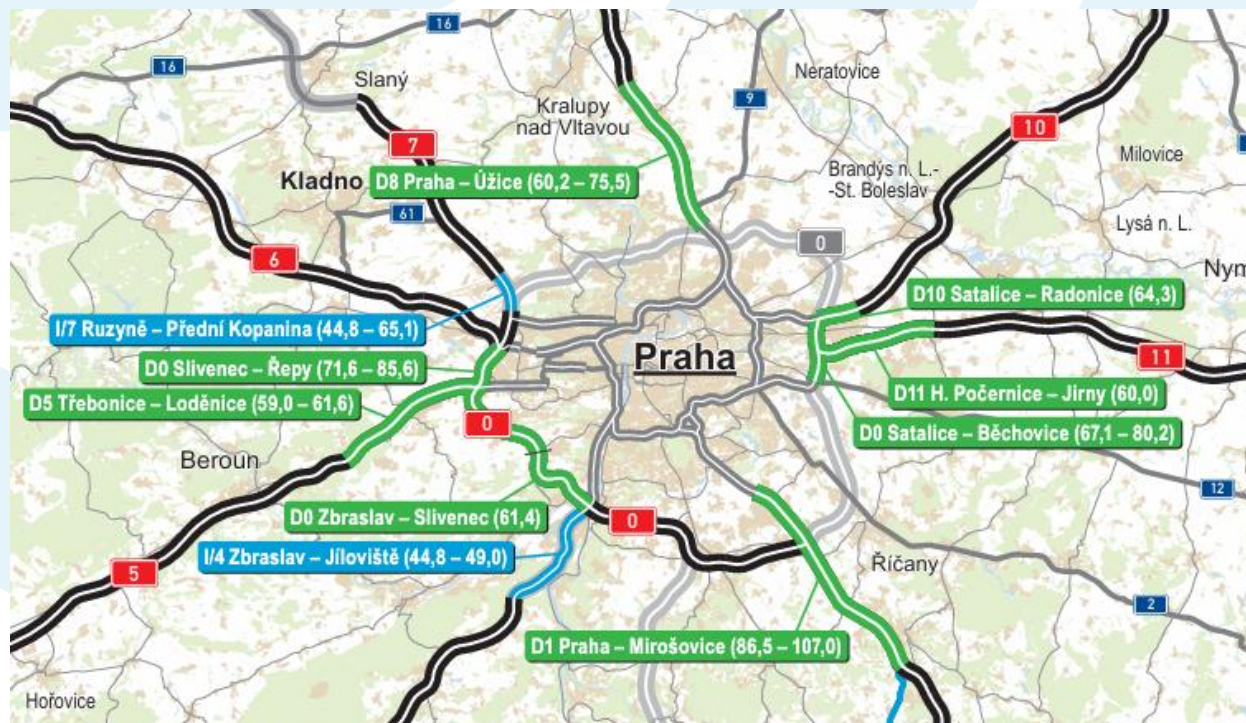
+5,7 %

INTENZITY DOPRAVY NA DÁLNICÍCH A SILNICÍCH I. TŘÍDY V ČR V ROCE 2025

ROČNÍ PRŮMĚR DENNÍCH INTENZIT [voz/24]



Nejzatíženější dálniční úseky



D1 (Chodov – Průhonice)	106 976 voz./24 hod
D0 (Slivenec – Ořech)	83 946 voz./24 hod
D1 (Brno, centrum – Brno, jih)	91 935 voz./24hod
D2 (Brno, jih – Brno, Chrlice)	61 657 voz./24hod

(průměrné intenzity dopravy vycházejí z předběžných výsledků CSD 2025)

Děkuji za pozornost

Ing. Radek Mátl
generální ředitel ŘSD